

# Le cone beam

## QU'EST-CE QUE C'EST ?



- ✓ Le cone beam est une radio 3D de seconde intention permettant d'obtenir des informations précises sur l'anatomie d'un secteur.
- ✓ Le cone beam est indiqué pour tout traitement implantaire, et pour certaines greffes d'os et de gencive.

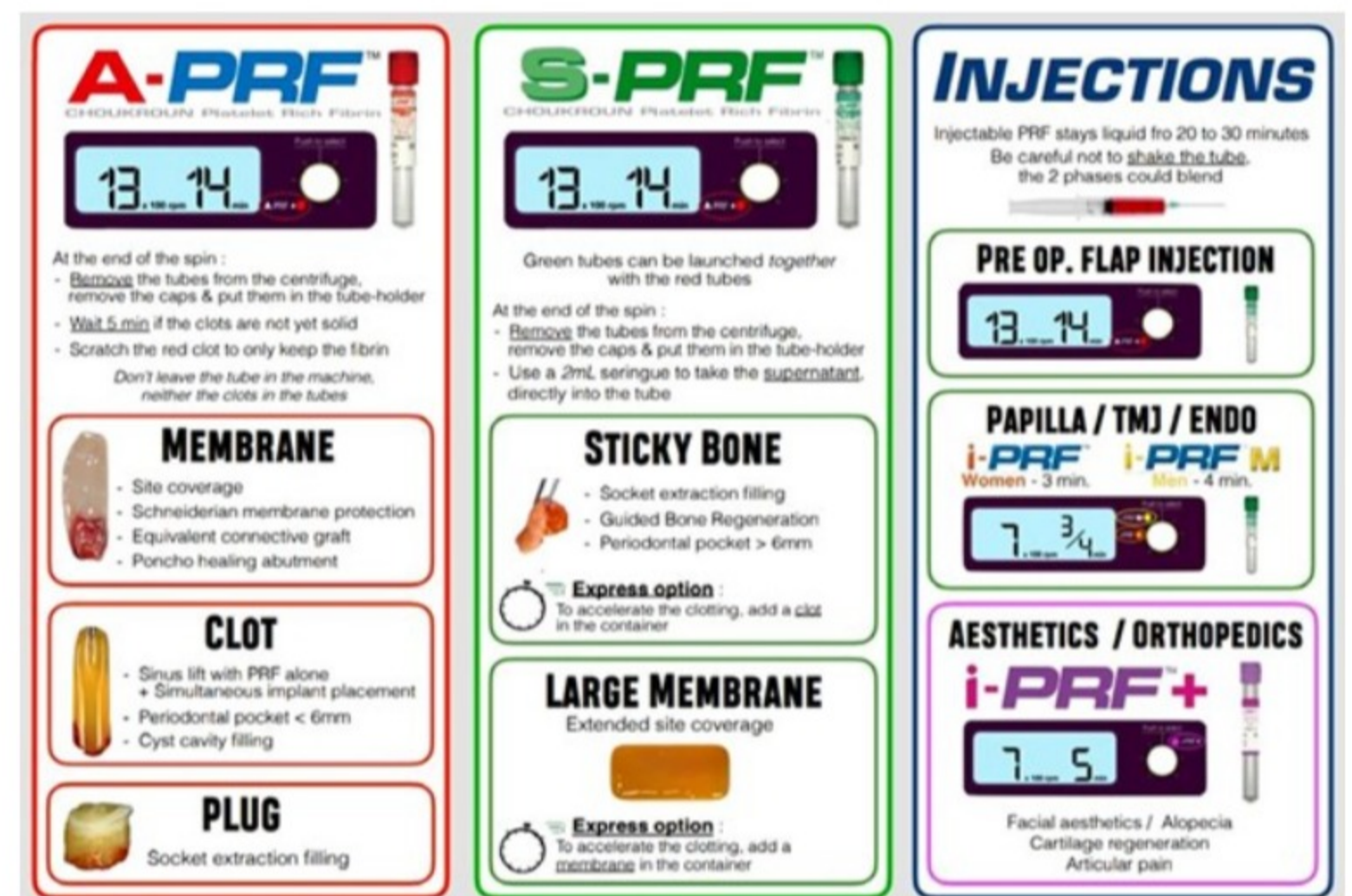
Plus précis qu'une radiographie panoramique et moins irradiant que le scanner classique, le Cone Beam permet de réaliser des clichés du crâne (os, cartilages et dents) dans tous les plans de l'espace, offrant la possibilité d'une reconstruction informatique en 3 dimensions.

Les appareils Cone Beam de dernière génération présentent une qualité d'image équivalente, voire supérieure, au scanner pour l'étude des dents ou des sinus de la face.

## Qu'est-ce que le PRF ?

Cette technique est utilisée en chirurgie implantaire et en régénération osseuse pour accélérer la cicatrisation.

Elle permet d'obtenir un caillot de **fibrine riche en plaquettes (PRF)**, en facteurs de croissance et en cellules souches, qui seront libérés graduellement dans les tissus pendant plusieurs jours.



## Le Processus

Le jour de l'opération au bloc opératoire, le chirurgien-dentiste fait un prélèvement sanguin de quelques tubes, qui seront ensuite placés dans une centrifugeuse afin de créer la fibrine riche en plaquettes et en facteurs de croissance. Le PRF obtenu se présente sous la forme d'une membrane gélatineuse qui sera ensuite appliquée sur le site traité et mélangée au matériau de comblement.

## Les avantages

- Accélération de la cicatrisation
- Diminution du risque de complications : saignement, douleur, infection
- Possibilité de régénérer de l'os chez des patients à potentiel de cicatrisation diminué : patient fumeur, patient diabétique et patient atteint d'ostéoporose